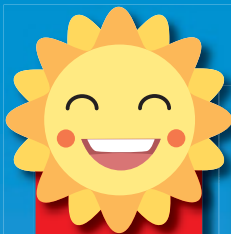


新地町海釣り公園



第二回

親子海釣り大会!!

日時 **8/21** (土)

8:00 ~ 12:00

会場 **新地町海釣り公園**
(相馬港5号ふ頭)



応募資格

小学4年生~中学3年生と
その保護者ペア
参加費: 1,000円 (入場料)

競技方法

釣り時間は180分! 釣果の総
重量で勝負! (同位の場合、釣果数、
年齢などで判定。)
受付: 8:00 ~
競技: 8:30 ~ 11:30
検量・表彰式: 11:30 ~ 12:00

大会ルール

竿は各ペア2本まで
ルアー禁止 (エサ、仕掛けは自由)

応募方法

ハガキに参加ペアの氏名・
年齢・住所・電話番号を書
いて、宛先まで!
(多数の場合、抽選) **20ペア**
締め切り: 8/11 (水) 必着 **まで**



気象状況等から海釣り公園で安全に釣りを行えないと判断された場合、翌日同時刻に順延されます。
また、競技開催中に気象が悪化し、大会継続が困難と判断された場合、大会を中断または中止することがあります。

海釣り公園ブログをチェック!

<http://fishing-park-shinchi.cocolog-nifty.com/blog/>

宛先
問い合わせ

新地町役場企画振興課

〒979-2792 福島県相馬郡新地町谷地小屋字樋掛田30番地
☎0244-62-2112

平成22年度 電源地域振興・原子力等立地地域振興支援事業

